



## Studentsäkerhet

### på Institutionen för kulturgeografi och ekonomisk geografi

---

Alla studenter ska ta del av nedanstående information och föreskrifter. Avsikten med föreskrifterna är att minimera risker för ohälsa och olycksfall. Mycket av informationen är hämtad från lu.se. Där kan du hitta mer information samt eventuella blanketter

#### **SJKDOM OCH OLYCKSFALL**

Första hjälpen-material finns i studentutrymmet på våningsplan 1. Institutionen har flera anställda som är utbildade i hjärt- och lungräddning. Vem dessa är och var deras arbetsplatser finns, är anslaget i korridorerna på de olika våningarna.

Tänk på att undvika belastningsskador och arbetsskador vid t.ex. datorarbete genom att beakta arbetsplatsens utformning och hur du arbetar.

#### **Om du blir sjuk eller får problem med studierna:**

Telefonnumret till Studenthälsan är 046-222 4377 och du kan besöka dem på Paradisgatan 5B. Du hittar mer information på deras webb: [www.lu.se/student/studenthaelsan](http://www.lu.se/student/studenthaelsan).

Om du får problem med studierna kan du vända dig till studievägledarna på institutionen, [studievagledare@keg.lu.se](mailto:studievagledare@keg.lu.se) samt Studieverkstaden, [lu.se/studieverkstaden](http://lu.se/studieverkstaden)

#### **Olyckor och incidenter**

Alla olyckor och tillbud (d.v.s. händelser som skulle ha kunnat leda till en olycka) på institutionen eller i samband med institutionens verksamhet måste rapporteras enligt lag. Kontakta studievägledare vid olyckor och tillbud.

#### **FÖRSÄKRINGAR**

Som student omfattas du av en personskadeförsäkring som i stort sett överensstämmer med den arbetsskadeförsäkring som finns för anställda. Försäkringen har följande villkor:

- Gäller studenter och doktorander enligt 1 kap 4§ högskoleförordningen.
- Gäller i Sverige. Den gäller under skoltid och under direkt färd mellan bostaden och den plats där skoltiden tillbringas. Vid utlandsvistelse måste separat tilläggförsäkring tecknas.
- Gäller vid personskada genom olycksfall, även på väg till eller från studieplatsen, eller vid sjukdom genom smitta.

Läs mer om försäkringen på [www.kammarkollegiet.se](http://www.kammarkollegiet.se). Gällande lag och föreskrifter (AFS) finns hos Arbetsmiljöverket [www.av.se](http://www.av.se).

#### **FÄLTARBETE OCH EXKURSIONER**

Vid exkursioner har alltid ansvarig lärare mobiltelefon med. Du ska alltid ha lämplig och tillräckligt varm klädsel. Du måste alltid följa lärarens säkerhetsanvisningar. Barn och husdjur får inte tas med. När du åker på exkursioner utomlands, men inom EU/ESS och Schweiz behöver du ta med dig ditt EU-kort (Europeiska sjukförsäkringskortet). Kortet beställs hos försäkringskassan.

Under fältarbeten som ingår i fältkurser eller som finansierats genom MFS är du försäkrad under fältarbetet genom Kammarkollegiets *Student ut*. Vid självständiga arbeten i fält behöver du

eventuellt teckna egen försäkring samt informera dig om och följa gällande säkerhetsbestämmelser.

## BRANDSÄKERHET

Brand är alltid allvarligt och kan få katastrofala följder för individer och verksamhet. Du måste därför ha grundläggande kunskap om brand och utrymning och ett larm måste alltid tas på största allvar. Tavor med utrymningsväg (utrymningsplaner) sitter vid varje våning och vid entrén. Kolla upp vilka vägar ut som är närmast från där du brukar befinna dig, och var närmaste brandsläckare finns.

### Åtgärder vid brand och utrymning

VARNA omgivningen om att brand har utbrutit.

RÄDDA och hjälp alla personer som är i omedelbar fara och utrym lokalen. Stäng, om möjligt, dörrar och fönster för att minska spridning av brand och rök. Vid brand stiger rök varför det är lättare att se och andas nere vid golvet. Kryp därför ut ur ett brinnande eller rökfyllt rum.

LARMA räddningstjänsten genom att trycka på larmknapp eller via SOS Alarm på telefonnummer 112, eller 0-112 om du använder interntelefon, vid behov. Om larmet går behöver du inte ringa 112.

SLÄCK branden om Du bedömer att Du klarar av det utan att ta onödiga risker. Brandsläckare finns i korridorerna. Deras placering anges på utrymningsplanen.

UTRYM byggnaden via de utrymningsvägar som framgår av utrymningsplanen och skyltar med vägledande markeringar. Välj rökfri väg och utrym via trapphus – hiss får aldrig användas. Hjälp varandra och speciellt personer med funktionshinder. Ett lugnt uppträdande kan rädda liv i en katastrofsituation. Utrymningsvägarna skall alltid hållas fria. För att förhindra spridning av rök och brand är utrymningsvägarna försedda med branddörrar som stängs vid larm. Branddörrar får aldrig fixeras i uppställt läge.

Varje våningsplan samt trapphusen utgör egna brandceller. Om du inte kan ta dig ut ur byggnaden, ta dig till en brandcell utan brand och kontakta räddningstjänsten.

BEGE DIG TILL ÅTERSAMLINGSPLATSEN och stanna kvar där och avvakta information från ansvarig eller brandbefäl. Samlas kring din lärare. Rapportera omedelbart om någon saknas eller kommit till skada. Byggnadens återsamlingsplats framgår av Utrymningsplanen och platsen är markerad med en skylt. Återvänd



inte in i byggnaden förrän tillstånd ges av Räddningstjänsten.

Geocentrum 1 återsamlingsplats är på södra delen av parkeringen bakom huset (mellan Geocentrum 1 och Gerdahallen, riktning centrum).

Håll koll på personerna i Din närhet. Universitetets väktare agerar normalt som kommunikatör vid utrymningar. Titta efter personer i gul väst, med "UNIVERSITY SECURITY" på ryggen.

### Viktiga skyltar



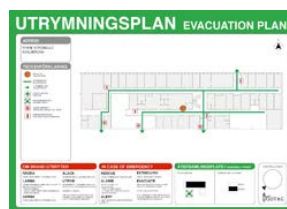
Larmknapp



Brandsläckare



utrymningsväg



utrymningsplan

### TELEFONNUMMER OCH KONTAKTINFO

#### Akut- och journummer

Larm till SOS, ambulans, räddningstjänst, polis, giftinformation:

Ring 0 112 från universitetstelefon

Ring 112 från annan telefon

#### Övriga telefonnummer

*Huvudansvar, ekonomi, personal*

Karl-Johan Lundquist (prefekt) 046-222 84 13,  
karl-johan.lundquist@keg.lu.se, room 321

*Arbetsmiljö, brandsäkerhet*

Linda Stihl (administrativ studierektor)

046-222 84 24, linda.stihl@keg.lu.se, Room 417

*Säkerhetsfrågor, olyckor, tillbud*

Ola Hall (skyddsombud KEG) 046-222 84 09,  
ola.hall@keg.lu.se, room 419

*Studerandeskyddsombud* – se lu.se › Studera › Livet som student › Rättigheter och skyldigheter › Studerandeskyddsombud



LUNDS  
UNIVERSITET

INSTITUTIONEN FÖR KULTURGEOGRAFI  
OCH EKONOMISK GEOGRAFI

Sölvegatan 10

223 62 Lund

Tel 046-222 17 59

www.keg.lu.se